

Geräumige Ferienwohnung



Zur örtlichen Lage:

* * *

Rödinghausen liegt am Fuße des Wiehengebirges und zwar auf der Südseite, der "Sonnenseite". So lautet auch der Werbespruch des Luftkurortes. Von hier aus kann man herrliche Wanderungen in die Umgebung, insbesondere durch bzw. über das Wiehengebirge machen oder auf ausgewiesenen Routen Nordic Walking.

Rödinghausen liegt in einer reizvollen landwirtschaftlichen Lage und bietet sowohl ausreichenden Raum für Ruhe und Entspannung als auch für sportliche Aktivitäten.

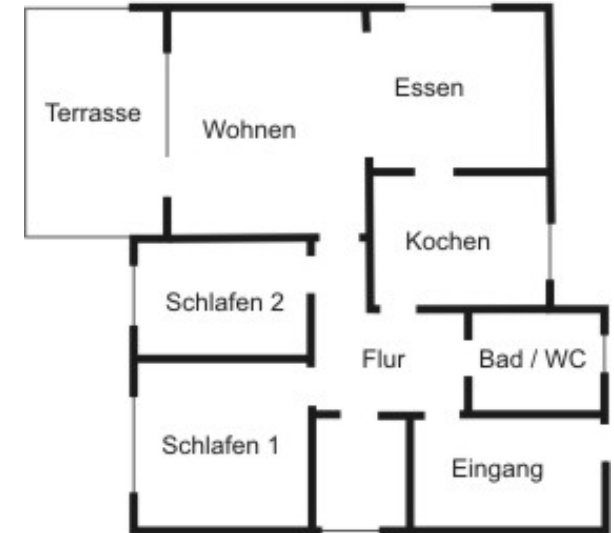
In unmittelbarer Nähe der Wohnung befinden sich der Kurpark, das Haus des Gastes, das Kur- und Sportzentrum „Wiehenpark“ mit Massagepraxis, Sauna, Solarium und italienischem Restaurant, Tennis- und Squashplätzen.

Des Weiteren bietet die Region zwischen Teutoburger Wald und Wiehengebirge viele Sehenswürdigkeiten und Ausflugsziele. Weitere Informationen gibt es auf folgenden Internetseiten:

www.roedinghausen.de
www.wittekindsland.de
www.teutoburgerwald.de

* * *

Wohnung mit ca. 100 m² im Erdgeschoss



Die Wohnung verfügt über:

- 4 Schlafstellen in 2 Schlafräumen
- Voll ausgestattete Küche mit Mikrowelle
- Telefonanschluss
- Sat-TV
- Teilüberdachte Terrasse in Südlage
- Bad mit Dusche und Badewanne
- Pkw-Stellplatz

Optional (nach Abstimmung)

- Waschmaschinenbenutzung

Hinweis:

Nichtraucherwohnung

Raucher können die überdachte Terrasse benutzen



* * *

Preise pro Übernachtung

Bis 3 Tage		
Mai - Sep	2 Pers.	45,00 Euro
Okt - Apr	2 Pers.	50,00 Euro
	Jede weitere Pers.	12,00 Euro



Mehr als 3 Tage		
Mai - Sep	2 Pers.	40,00 Euro
Okt - Apr	2 Pers.	45,00 Euro
	Jede weitere Pers.	12,00 Euro

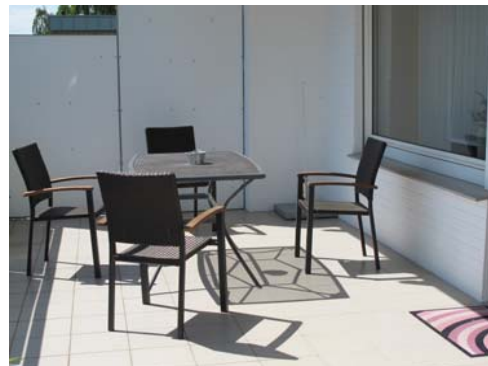


* * *

zuzüglich
Serviceleistungen 40,00 Euro
(Bettwäsche, Handtücher, Reinigung etc.)

* * *

Anfragen, individuelle Angebote und
Buchung unter:



Heike Holz
An den Seppen 2
32289 Rödinghausen
05746/1885
heike@t-holz.de